



- झोपडीधारकांसाठी माहिती

**झोपडपट्टी पुनर्वसन प्राधिकरण**  
पुणे व पिंपरी चिंचवड



## झोपडपट्टी पुनर्वसन प्राधिकरण

- स्थापना : ३० जून २००५
- उद्देश : झोपडपट्टी पुनर्वसन योजने अंतर्गत पात्र झोपडपट्टीवासियांना सर्व सोयी-सुविधायुक्त ३०० चौ. फूट चटई क्षेत्राची सदनिका विनामुल्य उपलब्ध करून देणे आणि झोपडपट्टीवासियांचे राहणीमान व जीवनमान उंचावणे तसेच शहर झोपडपट्टीमुक्त करणे.
- कार्यक्षेत्र : पुणे व पिंपरी चिंचवड महानगरपालिका क्षेत्र.
- कार्यालयीन पत्ता : १) काकडे बिझ आयकॉन, ४ था मजला, पुणे विद्यापीठ रोड, अशोकनगर, गणेशखिंड शिवाजीनगर, पुणे- ४११०१६
- दूरध्वनी : ०२० - २५५७७९९९/२५५७७९१८
- दूरध्वनी : २) मुथ्था चेंबर्स II, सेनापती बापट रोड, शिवाजी नगर, पुणे- ४११०१६
- दूरध्वनी : ०२० - २५६३०२३६
- संकेतस्थळ : [www.new.srapune.gov.in](http://www.new.srapune.gov.in)
- ईमेल आयडी : [sra.admin-pune@mah.gov.in](mailto:sra.admin-pune@mah.gov.in)

### प्राधिकरणाच्या कामकाजासंदर्भातील अधिनियम, नियम व नियमावली

- १ महाराष्ट्र झोपडपट्टी क्षेत्र (सुधारणा, निर्मुलन आणि पुनर्विकास) अधिनियम, १९७१. दि.११/०८/१९७१
- २ महाराष्ट्र झोपडपट्टी क्षेत्र (सुधारणा, निर्मुलन आणि पुनर्विकास) (सुधारणा) अधिनियम, २०१७. दि.२६/१२/२०१८
- ३ महाराष्ट्र सहकारी संस्था अधिनियम, १९६० व नियम, १९६१. दि.२६/०१/१९६२
- ४ एकत्रित विकास नियंत्रण व प्रोत्साहन नियमावली (UDCPR). दि.०३/१२/२०२०
- ५ झोपुप्रा पुणे साठी राज्य शासनाने मंजूर केलेली विकास नियंत्रण नियमावली, २०२२ दि.०५/१२/२०२३

झोपडपट्टी वसलेल्या जागेची मालकी त्यावर विकास आराखड्यानुसार अनुज्ञेय असलेला वापर,तेथील शासकीय मोजणी या सर्व बाबींची खात्री केल्यानंतर झो.पु.प्राधिकरणामार्फत पुनर्वसन प्रस्तावास मान्यता देण्यात येते.

### वर्षनिहाय दाखल प्रस्ताव :

वर्षनिहाय			दाखल प्रस्तावांची संख्या	प्रस्तावामध्ये समाविष्ट असलेल्या झोपडीधारकांची संख्या
०१/०१/१९९०	ते	३१/१२/२००५	२४	८४२६
०१/०१/२००६	ते	३१/१२/२०१५	१९१	५९०२३
०१/०१/२०१६	ते	३१/३/२०२४	१३७	५२४८२
एकूण योजना			३५२	१२०३१३



## झोपडपट्टी पुनर्वसन प्राधिकरणाची उद्दिष्टे व कार्यपद्धती :

- १) दि. १ जानेवारी २००० पूर्वीपासून व सध्याही झोपडपट्टीत वास्तव्य असणाऱ्या पात्र झोपडधारकांस मालकी हक्काने मोफत सदनिका तसेच तेथे वाणिज्य वापर असलेल्या व्यक्तीस मोफत गाळा देणे.
- २) असंरक्षित झोपडीधारकांचे सशुल्क पुनर्वसन (दि. ०२/०१/२००० ते दि. ०१/०१/२०११ या कालावधीतील झोपड्यांसाठी) रु २.५० लाख रक्कमेत पुनर्वसन सदनिका.
- ३) सदनिका ही पती व पत्नी यांच्या संयुक्त मालकीची असेल.
- ४) सदनिकेमध्ये हॉल, किचन, बेडरूम, स्वतंत्र संडास व न्हाणीघर या सुविधा देण्यात येतात.
- ५) बाल्कनी असल्यास त्यासह सदनिकेचे चटईक्षेत्र ३०० चौ. फूट (२७.८७ चौ.मी.)
- ६) प्रस्ताव अंमलबजावणीसाठी जमीन मालकास प्राधान्य.
- ७) किमान ५१% झोपडीधारकांच्या संमतीने नोंदणीकृत विकसकाची निवड व योजनेची अंमलबजावणी.
- ८) पात्र झोपडीधारकांची स्वतंत्र सहकारी गृहनिर्माण संस्था नोंदणी करून अशा संस्थेमार्फत झो.पु.प्रा च्या नोंदणीकृत विकसक यांची नियुक्ती करणे शक्य. तसेच मुक्त विक्री घटका करिता सहकारी गृहनिर्माण संस्था नोंदणी करणे.
- ९) निष्कासना नंतर पुनर्वसन ईमारत बांधकामापर्यंत पात्र झोपडीधारकांच्या निःशुल्क निवासाची सोय

विकसकामार्फत संक्रमण शिबिरामध्ये करणे, अथवा विकसकामार्फत त्यांना प्राधिकरणामार्फत निर्धारित केलेले किमान दरमहा घरभाडे १ वर्ष कालावधीसाठी आगावू स्वरूपात देणे.

- १०) सोसायटीच्या कार्यालयासाठी मोफत गाळा तसेच दर १०० सदनिकामागे बालवाडी व समाज कल्याण केंद्र यासाठी प्रत्येकी एक गाळा.
- ११) इमारतीच्या भविष्यातील देखभाल व दुरुस्तीसाठी कॉर्पस फंडापोटी प्रति सदनिका कमीत कमी रु. ४०,०००/- एवढी रक्कम प्राधिकरणाकडे विकसकामार्फत जमा होईल व जमा होणाऱ्या रक्कमेची सचिव झो.पु.प्रा व सहकारी गृहनिर्माण संस्था यांचे संयुक्त नावाने मुदत ठेव करण्यात येऊन त्यावरील मिळणाऱ्या व्याजातून आणि सभासद वर्गणीतून सहकारी गृहनिर्माण संस्थेमार्फत ईमारतीची दैनंदिन देखभाल, दुरुस्ती व व्यवस्थापन खर्च भागविणे अपेक्षित.
- १२) पुनर्वसन इमारतीच्या जागेचे सहकारी गृहनिर्माण संस्थेकडे ३० वर्षांच्या भाडेपट्ट्याने हस्तांतरण व सहकारी संस्थेमार्फत संपूर्ण व्यवस्थापन अपेक्षित.
- १३) सहकारी गृहनिर्माण संस्थेकडे सभासदांनी दरमहा किमान रु.५००/- वर्गणी जमा करणे आवश्यक.

## झोपडपट्टी पुनर्वसन प्राधिकरण कार्यालयात कार्यरत विभाग :

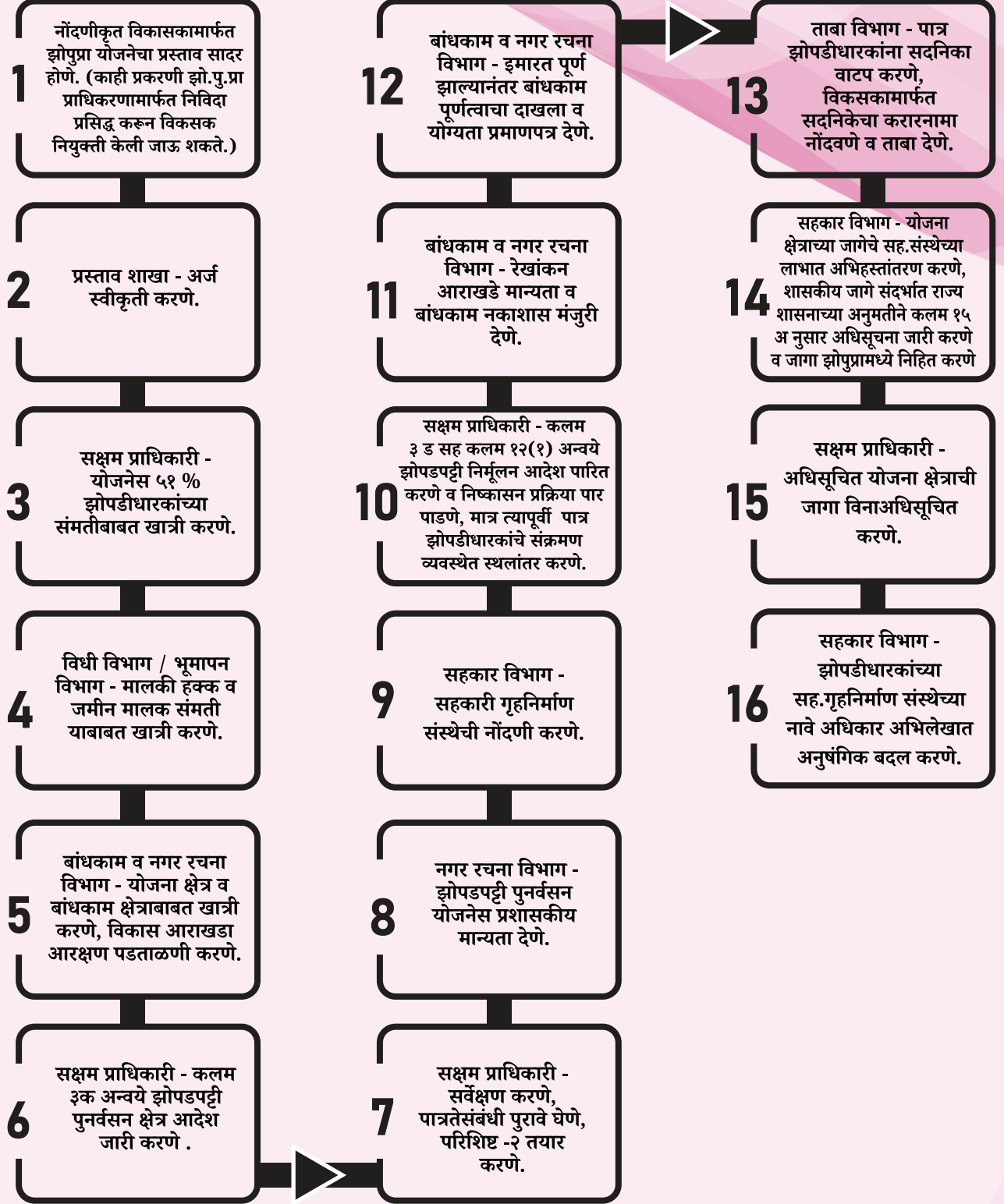
- १) प्रस्ताव विभाग
- २) अपील विभाग (अपर जिल्हाधिकारी)
- ३) सक्षम प्राधिकारी विभाग (उपजिल्हाधिकारी संवर्ग)
- ४) तांत्रिक विभाग (नगर रचना व अभियांत्रिकी विभाग)
- ५) लेखा विभाग

- ६) विधी विभाग
- ७) आस्थापना विभाग
- ८) प्रशासन विभाग
- ९) ताबा विभाग
- १०) सहकार विभाग
- ११) संगणक विभाग

## पात्र झोपडीधारक निश्चितीसाठी मार्गदर्शक सूचना :

- १) दि. १ जानेवारी २००० रोजी अथवा त्यापूर्वीपासून अस्तित्वात असणाऱ्या झोपडपट्टीमधील सध्या राहणारी कुटुंबे, (शासन निर्णय गृहनिर्माण विभाग क्रमांक - झोपुधो - १००१ / प्र.क्र.१२५/१४/झोपसु-१ दि. १६ मे, २०१५).
- २) दि. १ जानेवारी २०११ रोजी अथवा त्यापूर्वीपासून प्रत्यक्ष झोपडीत राहणारी कुटुंबे ही सशुल्क पुनर्वसनासाठी पात्र आहेत (शासन निर्णय क्रमांक - झोपुधो - ०८१० / प्र.क्र.१६ / २०१८/झोपसु-१ दि. १६ मे, २०१८).

# झोपडपट्टी पुनर्वसन योजनेचे टप्पे-





## झोपडपट्टी सर्वेक्षणाची कार्यपध्दती :

- झो.पु प्राधिकरणामार्फत झोपडपट्टीचे सर्वेक्षण करण्यापूर्वी “सर्वेक्षणाचे जाहीर प्रकटन” संबंधित झोपडपट्टीत सार्वजनिक ठिकाणी ठळक अक्षरात २ ते ३ जागी डकविण्यात येते. यामध्ये सर्वेक्षणाची दिनांक व वेळ स्पष्ट अक्षरात नमूद असते.
- सर्वेक्षणाच्या दिवशी झोपडपट्टी पुनर्वसन प्राधिकरणाचे प्राधिकृत कर्मचारी झोपडपट्टीत जाऊन सर्वेक्षणाचे कामकाज करतात.
- सर्वेक्षणा दरम्यान झोपडीवर स्पष्ट व ठळकपणे दिसेल अशा दर्शनिय भागावर झोपडी क्रमांक टाकण्यात येतो.
- सर्वेक्षणावेळी झोपडीधारकाचे नाव सर्वेक्षण यादीत पेनाने स्पष्टपणे नोंदवून झोपडीचा प्रकार निवासी / बिगरनिवासी या बाबत नोंद घेतली जाते.
- त्यानंतर झोपडीधारकांना प्रपत्र-अ (स्वयंघोषणापत्र) व प्रपत्र-ब (स्वयंसाक्षांकनासाठी स्वयंघोषणापत्र) मधील माहिती भरून वास्तव्याच्या पुराव्यासह सक्षम अधिकारी यांच्याकडे कागदपत्रे सादर करण्यास निर्देश दिले जातात. झोपडीधारकांनी सादर केलेल्या कागदपत्रांची तसेच त्याचसोबत जोडपत्र ३ व ४ नमुन्यात भरलेल्या माहितीची खात्री करून सक्षम प्राधिकाऱ्यामार्फत परिशिष्ट-२ मधील प्राथमिक पात्रता यादी तयार करण्यात येऊन प्रसिद्ध केले जाते व त्यावर दावे / हरकती सादर करण्यास एक महिन्याचा अवधी दिला जातो. प्राप्त दावे / हरकती व पुरावे तपासून परिशिष्ट -२ मध्ये अंतिम पात्रता यादी प्रसिद्ध केली जाते.

## जोडपत्र ३ व ४ बाबतची माहिती:

शासन निर्णय क्रमांक, झोपुयो-१००१ प्र.क्र. १२५/१४/झोपुप्रा, १ दि. १३ मे, २०१५ मधील जोडपत्र- १ नुसार

अ.क्र	जोडपत्राचे प्रकार	तपशील
१	जोडपत्र ३ (पांढरा रंग) (सन २००० पूर्वीच्या पुराव्यासाठी नियमितपणे वापरले जाते.)	झोपडी दि.१/१/२००० अथवा त्यापूर्वीची संरक्षणपात्र असल्याबद्दल व त्यात १/१/२००० अथवा त्या पूर्वीपासून राहणाऱ्या झोपडीवासियाने स्वतःचा निवारा संरक्षित होण्याकरिता सदरहू शासन निर्णयाबाबतच्या “जोडपत्र ३” मध्ये (जोडपत्र ५ सह ) अर्जाच्या नमुन्यात संबंधित पुराव्यासह माहिती सादर करणे आवश्यक आहे.
२	जोडपत्र ४ (पांढरा रंग) (सन २००० पूर्वीच्या हस्तांतरण प्रकरणात वापरले जाते)	मंजूर असलेल्या झोपडपट्टी पुनर्वसन योजनेत झोपडीवासियांनी वरील जोडपत्र तीन (जोडपत्र ५ सह असलेल्या) चा नमुन्यात दर्शविलेला अर्ज भरणे आवश्यक राहिल.
३	जोडपत्र ३ (पिवळा रंग) (निवासी सशुल्क पात्रतेसाठी)	दि.१/१/२००० नंतर परंतु, दि.१/१/२०११ पूर्वी पासूनच्या झोपडीत राहणाऱ्या झोपडीवासीयाला “जोडपत्र ३ “ मध्ये (जोडपत्र ३ (अ) सह ) अर्ज करता येतो.
४	जोडपत्र ४ (पिवळा रंग) (सन २००० नंतरच्या हस्तांतरण प्रकरणात वापरले जाते )	दि.१/१/२००० नंतर परंतु, दि.१/१/२०११ पूर्वी पासूनच्या झोपडीत राहणाऱ्या झोपडीवासीयाला “जोडपत्र ४ “ मध्ये (जोडपत्र ४ (अ) सह ) अर्ज करता येतो.



## जोडपत्र-तीन

(शासन निर्णय, गृहनिर्माण विभाग क्र. झोपुधो-१००१/प्र.क्र.१२५/१४/झोपसु-१, दिनांक १३ मे, २०१५ मधील जोडपत्र-एक नुसार)

दि.१.१.२००० अथवा त्या पूर्वीपासूनच्या संरक्षणपात्र झोपडीस दि. १.१.२००० अथवा त्यापूर्वीपासून राहणाऱ्या

झोपडीवासियासाठी अर्ज.

अर्ज क्र.

दिनांक:- / / २०

a. झोपडीवासियाचे नाव श्री/श्रीमती, .....

b. झोपडीपट्टीचे नाव व पत्ता :- .....

c. शहराचे नांव .....

d. महापालिका/नगरपालिका/वॉर्ड क्र.

e. झोपडीवासीय सध्याच्या झोपडीत केव्हापासून रहात

--	--	--	--	--	--	--	--

आहे :-

f. कुटुंबातील सदस्यांची नावे :-

१. पत्नी/पती श्रीमती/श्री .....

२. ....

३. ....

४. ....

५. ....

पत्नी/पतीसह फोटो

g.

झोपडी दि.१.१.२००० रोजी अथवा त्यापूर्वी अस्तित्वात असल्याबद्दल आणि झोपडीवासिय त्यास रहात असल्याबद्दल सादर केलेला पुरावा :-

(अ) विवरणपत्रातील सादर केलेला पुरावा / पुराव्यांचे अनुक्रमांक :-

--	--	--	--	--	--

आणि

h.

ii) झोपडीवासिय सध्या त्या झोपडीत प्रत्यक्ष रहात असल्याबद्दलचा अलिकडच्या एका वर्षातील पुरावा.

(अ) विवरणपत्रातील सादर केलेला पुरावा / पुराव्यांचे अनुक्रमांक :-

--	--	--	--	--	--

i.

दिनांक..... एप्रिल, २०१५ च्या शासन आदेशातील परिच्छेद क्रमांक ३ नुसार स्वतःचा फोटो असलेल्या साध्या कागदावर स्वयं घोषणापत्र व "पुरावे साक्षांकनासाठी स्वयं घोषणापत्र :-

--	--	--	--	--	--

झोपडीवासीयाची सही/अंगठा निशाणी :-

भ्रमणदूरध्वनी क्रमांक :-

## विवरणपत्र

खालील ७ पुराव्यापैकी अर्हता दिनांकाच्या वास्तव्याचा किमान १ पुरावा व सध्याच्या वास्तव्याबद्दल किमान १ पुरावा आवश्यक आहे.

दि.१.१.२००० रोजीच्या अथवा त्यापूर्वीच्या पुराव्यात झोपडीवासियाच्या नांवासह झोपडी क्रमांकाचा उल्लेख असलेले अथवा झोपडीच्या निश्चित ठिकाणाचा (उदा. चाळ, रस्ता इत्यादि निवासी पत्ता) उल्लेख असलेले-

१. जिल्हाधिकारी कार्यालयामार्फत सन २००० यावर्षी अथवा त्यापूर्वीच्या वर्षाच्या प्रकाशित झालेल्या अंतिम मतदार यादी चा प्रमाणित उतारा

अथवा

२. त्या झोपडीत प्राधिकृत विज कंपनीने विज जोडणी दिल्याचे कागदपत्रे / अभिलेख / देयक

अथवा

३. राज्य शासनामार्फत संदर्भाकित दि. ११ जुलै, २००१ च्या आदेशानुसार राबविण्यात आलेल्या "पात्र झोपडपट्टीवासियांकरिता ओळखपत्र योजना २००१" नुसार देण्यात आलेले गणना फॉर्म

अथवा

४. झोपडीची महानगरपालिका / नगरपरिषदेचे मालमत्ता कर आकारणी केल्याचा पुरावा

अथवा

५. राज्य शासनाच्या महसूल विभागाकडून अकृषिक परवानगी अथवा अकृषिक वापर नियमित करण्याची परवानगी व त्यावेळी भरलेल्या अकृषिक कर / अकृषिक दंडाच्या रकमेची पावती

अथवा

६. दिनांक ०१/०१/२००० किंवा त्यापूर्वी नोंदणीकृत असलेल्या झोपडपट्टी सह. गृहनिर्माण संस्थेचे सहायक निबंधक, सहकार यांनी प्रमाणित केलेले भाग प्रमाणपत्र.

अथवा

७. व्यावसायिक अथवा औद्योगिक स्वरूपाच्या वापरात असलेल्या अथवा त्यासह निवासी वापरात असलेल्या झोपडीच्या बाबतीत त्या झोपडीच्या क्रमांकाचा उल्लेख असलेल्या अथवा निश्चित ठिकाण दर्शविणारा महानगरपालिका/ नगरपालिका/नगरपरिषदेचा दिनांक ०१/०१/२००० अथवा त्यापूर्वी प्राप्त झालेल्या (अ) गुमास्ता परवाना/खानावळ किंवा (ब) उपहारगृह लायसन्स / त्या अनुषंगाने भरण्यात आलेल्या कराची पावती.



## जोडपत्र-चार

(शासन निर्णय, गृहनिर्माण विभाग क्र. झोपुधो १००९/५.क्र.१२५/१४. झोपसु-९. वि. २२ जून, २०१४ मधील जोडपत्र-दोन नुसार) दिनांक १ जानेवारी २००० अथवा त्यापूर्वीच्या संरक्षणपात्र झोपडीस दिनांक १ जानेवारी २००० नंतरच्या दिनांकापासून सध्या रहात असल्यास करावयाचा अर्ज.

अर्ज क्र.

दिनांक:- / / २०

महानगरपालिका / नगरपालिकेचा सांकेतांक: ८०२८१४

(क) झोपडीवासियाचे नाव: श्री. श्रीमती. ....

(ख) झोपडपट्टीचे नाव व पत्ता : .....

(ग) शहराचे नाव :

(घ) महापालिका/नगरपालिका वॉर्ड क्र.

(च) झोपडीवासीय सध्याच्या झोपडीत केव्हापासून रहात आहे:       आहे :-

(छ) कुटुंबातील सदस्यांची नावे : १. पत्नी/पती श्रीमती/श्री. ....

२. ....

३. ....

४. ....

५. ....

पत्नी/पतीसह फोटो  
(६ x ४ सें.मी. आणि ५ x २.५ सें.मी.  
या दरम्यानच्या आकाराचा संयुक्त फोटो)

(ज) विवरणपत्र "अ" व "ब" अन्वये झोपडी दिनांक १ जानेवारी २००० रोजी अथवा त्यापूर्वी अस्तित्वात असल्याबद्दल सादर केलेले पुरावे :

(अ) विवरणपत्र "अ" मधील सादर केलेला अनिवार्य पुरावा/पुराव्यांचे अनुक्रमांक:

      
(अतिरिक्त पुरावे असल्यास)

(ब) विवरणपत्र "ब" मधील सादर केलेला पुरावा/पुराव्यांचे अनुक्रमांक :

      
(अतिरिक्त पुरावे असल्यास)

आणि

(झ) दिनांक १ जानेवारी २००० अथवा त्यापूर्वीपासूनची झोपडी सध्या तेथे अस्तित्वात असल्याबद्दल आणि झोपडीवासीय सध्या त्यात प्रत्यक्ष रहात असल्याबद्दलचा विवरणपत्र "अ" व "ब" अन्वये सादर केलेला अलिकडच्या एक वर्षातील पुरावा :-

(अ) विवरणपत्र "अ" मधील सादर केलेला अनिवार्य पुरावा/पुराव्यांचे अनुक्रमांक :

      
(अतिरिक्त पुरावे असल्यास)

आणि

(ब) विवरणपत्र "ब" मधील सादर केलेला पुरावा/पुराव्यांचे अनुक्रमांक:

      
(अतिरिक्त पुरावे असल्यास)

आणि

(अ) जिल्हाधिकारी कार्यालयामार्फत अलीकडच्या एक वर्षातील अंतिम करण्यात आलेल्या मतदार यादीत त्याचे नाव असल्याचा प्रमाणित उतारा.

अथवा

(ब) त्या झोपडीवासियाने त्याच्या अपत्याचा शासन मान्यता प्राप्त शाळेत/महाविद्यालयात नोंदविलेल्या त्या झोपडीचे निश्चित ठिकाण दर्शविणारा निवासी पत्त्याबाबतचा मुख्याधापक/प्राचार्य यांनी दिलेला प्रमाणित उतारा.

अथवा

(क) झोपडपट्टीवासीय नोकरीस असलेल्या नियोक्त्याने त्याच्या झोपडीचे निश्चित ठिकाण दर्शविणा-या निवासी पत्त्याबाबत दिलेले प्रमाणपत्र.

आणि

(ड) सक्षम प्राधिकारी कार्यालयाच्या अधिका-याचा झोपडीच्या ठिकाणी प्रत्यक्ष जाऊन केलेला त्याच्या पत्त्याबाबतचा तपासणी अहवाल.

आणि

(झ) शासन आदेशातील परिच्छेद क्रमांक २ नुसार शपथपत्र (त्या स्थानिक स्वराज्य संस्थेच्या क्षेत्रात स्वतःच्या व पत्नी/पती व अज्ञान मुलाच्या नावे अन्य झोपडी/घर / सदनिका मालकी अथवा भाडे तत्त्वावर नसल्याचे) :

## प्रपत्र -अ स्वयंघोषणापत्र

अर्जदाराचा फोटो

मी.....श्री.....यांचा मुलगा/मुलगी वय.....

वर्ष, आधार क्रमांक(असल्यास).....व्यवसाय .....

राहणार..... याद्वारे घोषित करतो/करते की, झोपडपट्टी पुनर्वसन योजनेच्या विचारार्थ असलेली वाणिज्यिक / निवासी किंवा दोन्ही प्रकारातील झोपडी माझ्या ताब्यात आहे तसेच माझ्या नावे आणि माझ्या पतीच्या / पत्नीच्या नावे अथवा अठरा वर्षाखालील (अज्ञान) मुलांच्या नावे या महानगरपालिका/नगरपालिका/नगरपरिषद स्थानिक स्वराज्य संस्थेच्या क्षेत्रात अन्य झोपडी/घर /सदनिका मालकी तत्वावर अथवा भाडे तत्वावर नाही आणि ही सर्व माहिती माझ्या व्यक्तीगत माहिती व समजूतीनुसार खरी आहे. सदर माहिती खोटी आढळून आल्यास, भारतीय दंड संहिता अन्वये आणि/किंवा संबंधित कायदानुसार माझ्यावर खटला भरला जाईल व त्यानुसार मी शिक्षेस पात्र राहीन याची मला पूर्ण जाणीव आहे.

ठिकाण :-.....

अर्जदाराची सही:-.....

दिनांक :-.....

अर्जदाराचे नाव.....

## प्रपत्र -ब स्वयं-साक्षांकनासाठी स्वयंघोषणापत्र

अर्जदाराचा फोटो

मी.....श्री.....यांचा मुलगा/मुलगी वय.....

वर्ष, आधार क्रमांक(असल्यास).....व्यवसाय .....

राहणार.....याद्वारे घोषित करतो/करते की, मी झोपडपट्टी पुनर्वसन योजनेत पात्रता तपासण्यासाठी विहित पुराव्याच्या स्वयं साक्षांकित केलेल्या प्रती या मूळ कागदपत्रांच्याच सत्य प्रती आहेत. त्या खोल्या असल्याचे आढळून आल्यास, भारतीय दंड संहिता अन्वये आणि/किंवा संबंधित कायदानुसार माझ्यावर खटला भरला जाईल व त्यानुसार मी शिक्षेस पात्र राहीन याची मला पूर्ण जाणीव आहे.

ठिकाण :-.....

अर्जदाराची सही:-.....

दिनांक :-.....

अर्जदाराचे नाव.....

परिशिष्ट - २ (पात्रता यादी)

प्रत्येक प्रकल्पासाठी पुराव्याच्या आधारे पात्रता यादी खालील रकान्यात तयार केली जाते

प्राथमिक पात्रता यादी (परिशिष्ट-२) दि ०१/०१/२००० या अर्हता दिनांकाप्रमाणे

झोपडपट्टीच्या मिळकतीचे वर्णन

संदर्भ -

- १) मा. मुख्य कार्यकारी अधिकारी, झोपडपट्टी पुनर्वसन प्राधिकरण यांचेकडील जा.क्र. झोपुप्रा/तांत्रिक/प्रस्ताव
- २) शासन निर्णय क्रमांक टिपीएस-१८१२/७८६/प्र.क्र.२६२/१२ पुर्नबांधणी क्र. दि.१० /नवि-१३, दि. ११/०५/२०१४
- ३) शासन निर्णय क्रमांक झोपूधो-१००१/प्र.क्र.१२५/१४/झोपसु-१, दि.२६/०५/२०१५.

या मिळकतीवरील झोपडीधारकाची अंतिम पात्रता यादी (परिशिष्ट-२), दि.०१/०१/२००० या अर्हता दिनांकाप्रमाणे											
अ. क्र.	नकाशा नुसार झोपडी क्रमांक	झोपडीधारकाचे नाव व जोडपत्र-३/४ चा अनुक्रमांक	झोपडीधारकाच्या पतीचे / पत्नीचे नाव	झोपडीचे क्षेत्रफळ (चौ.मी.)	झोपडीचा वापर (निवासी/ बिगरनिवासी संयुक्त/ सार्वजनिक प्रयोजन)	गृहनिर्माण विभाग महाराष्ट्र शासन यांचेकडील दि.१६/०५/२०१५ रोजीच्या शासन निर्णयानुसार दि.०१/०१/२००० या अर्हता दिनांकाप्रमाणे पात्रतेचे पुरावे			विकसकास संमती दिली आहे/ नाही	पात्र/ अपात्र	शेरा
१	२	३	४	५	६	७	८	९	१०	११	१२

सर्वेक्षक,  
झोपूप्रा, पुणे

नायब तहसीलदार,  
झोपूप्रा, पुणे

तहसीलदार,  
झोपूप्रा, पुणे

सक्षम प्राधिकारी,  
झोपूप्रा, पुणे

स्थळ :  
दिनांक :



## झोपडीधारकांच्या पात्रतेबाबत अपिल करण्याची कार्यपद्धती :

- सक्षम प्राधिकारी तथा उप आयुक्त पुणे/पिंपरी चिंचवड महानगरपालिका/सक्षम प्राधिकारी झोपुप्रा यांनी झोपडीधारकांच्या पात्रतेबाबत तयार केलेल्या परिशिष्ट-2 विषयी कोणतीही तक्रार/आक्षेप असेल तर संबंधित व्यक्ती मा. सचिव, झोपडपट्टी पुनर्वसन प्राधिकरण, पुणे यांचेकडे अपिल दाखल करू शकते.
- अपिल अर्जाचा नमुना जोडपत्र - 'ब' प्रमाणे आहे. संबंधित झोपडीधारकास सदर अपिलाचा नमुना प्राधिकरणाच्या कार्यालयात उपलब्ध होऊ शकतो. अपिल करण्याची तपशिलवार कार्यपद्धती खालीलप्रमाणे आहे.

- १) अपिलदाराने अपील सोबतच्या जोडपत्र - ब प्रमाणे विहित नमुन्यातच करावे.
- २) सदर अपिल मा. सचिव, झोपडपट्टी पुनर्वसन प्राधिकरण, पुणे व पिंपरी चिंचवड क्षेत्र, पुणे, मुथ्था चॅम्बर्स, सेनापती बापट रोड, पुणे..४११ ०१६ यांचे नावे करावे.
- ३) अपिलासाठी र. रु.१०/- चे न्यायालयीन शुल्क तिकीट अपिलाच्या वरील पृष्ठावर चिकटवावे. अपिलाच्या वरील बाजूस उजव्या कोपऱ्यात अर्जदार व त्याचा / तिचा वैवाहिक जोडीदार (असल्यास) त्यांचे अलिकडच्या काळातील एकत्र छायाचित्र चिकटवावे.
- ४) अपिल अर्जामध्ये सर्व माहिती नमूद करावी तसेच आवश्यकता वाटल्यास अधिक तपशील नमूद करावा. अपिलासोबत सक्षम प्राधिकाऱ्याने दिलेल्या निर्णयाची/आदेशाची प्रमाणित प्रत जोडावी.
- ५) अपिलदाराची झोपडी/घर/इमारत दि.०१/०१/२००० रोजी अस्तित्वात असल्याबाबतचे तसेच त्या ठिकाणी अपिलकाराने त्यावेळेपासून राहत असल्याचे सिद्ध करण्यासाठी अपिलासोबत पुराव्याच्या कागदपत्राच्या साक्षांकित प्रती जोडव्यात.
- ६) झोपडीचा/घराचा अनिवासी किंवा निवासी.. अनिवासी असा संयुक्त वापर असल्यास दि.०१/०१/२००० रोजी वापराबाबतचे पुरावे सादर करावेत.
- ७) वरीलप्रमाणे परिपूर्ण अपिल अर्ज प्राधिकरणाच्या कार्यालयात सादर करून त्याची पोच घ्यावी.
- ८) अपिलाच्या सुनावणीची नोटीस अपिलदाराने नमूद केलेल्या पत्त्यावर पाठविण्यात येईल. त्यानुसार अपिलदाराने वेळोवेळी सुनावणीसाठी उपस्थित राहणे अपेक्षित आहे. अन्यथा अपिलाचा एकतर्फी निर्णय घेतला जाऊ शकतो.
- ९) अपीलदाराने सुनावणीस उपस्थित राहून पुराव्याचे कागदपत्र व त्याचे लेखी म्हणणे / युक्तीवाद दाखल करावे.
- १०) अपिलाची सुनावणी पूर्ण झाल्यावर मा. सचिव, झोपुप्रा, पुणे यांचेकडून पात्रतेबाबत लेखी निर्णय देण्यात येतो. सदर आदेशाविरुद्ध अपिलकर्ता यांना आवश्यकता वाटल्यास मा. सचिव, उच्चस्तरिय समिती, झोपडपट्टी पुनर्वसन प्राधिकरण, विभागीय तक्रार निवारण समिती, जुने विधान भवन, पुणे यांच्याकडे सदर आदेशाच्या दिनांकापासून ३० दिवसात अपील दाखल करता येईल. सदर निर्णय हा अंतीम असून त्यास कोणत्याही नागरी न्यायालयात दाद मागता येऊ शकत नाही.



जोडपत्र..ब

## अपिलाचा नमुना

अपील क्रमांक:.....

- १) श्री.....
- २) श्रीमती.....
- ३) रा.....अर्जदार/अपीलकर्ता
- ४) दुरध्वनी क्र./मो.क्र.....

विरुद्ध

महाराष्ट्र झोपडपट्टी (सुधारणा, निर्मुलन व पुनर्विकास) अधिनियम १९७१ अन्वये झोपडपट्टी पुनर्वसन योजनेसाठी पात्रतेबाबत अपिल.

अर्जदार/अपीलकर्ता हे पुणे,..... येथील  
.....झोपडपट्टीमध्ये सन..... पासून वास्तव्य करित आहे. सदर ठिकाणी झोपडपट्टी पुनर्वसन योजना राबविण्याची कार्यवाही झोपडपट्टी पुनर्वसन प्राधिकरण, पुणे व पिंपरी चिंचवड क्षेत्र, पुणे यांच्यामार्फत सुरू आहे. प्रस्तुत झोपडपट्टी पुनर्वसन योजनेतील झोपडपट्टीधारकांची पात्रता यादी (परिशिष्ट..२) सक्षम प्राधिकारी तथा..... यांनी केलेले असून सदर यादीमध्ये अर्जदार/अपीलकर्ता यांचे नाव समाविष्ट नाही. /अपात्र झोपडपट्टीधारक म्हणून दर्शविण्यात आलेले आहे. अर्जदार/अपीलकर्ता हे प्रस्तुत झोपडपट्टी पुनर्वसन योजनेत लाभ मिळण्यास पात्र आहेत. तरी सदर झोपडपट्टी पुनर्वसन योजनेत माझी पात्रता निश्चित करणेसाठी खालीलप्रमाणे माहिती व पात्रतेचे पुरावे सादर करित आहे.

- १) झोपडपट्टीचे नाव व पत्ता : .....
- २) अपिलकर्त्याचा सध्याचा राहण्याचा पत्ता : .....
- ३) अपिलकर्त्याचे संबंधित झोपडपट्टी क्षेत्रात कधीपासून वास्तव्य आहे, याचा तपशील ?
- ४) आजरोजी संबंधित झोपडपट्टी क्षेत्रात अपिलकर्ता राहात आहे का? नसल्यास कारणे :
- ५) अपिलकर्त्याच्या कुटुंबातील इतर कोणत्या सदस्यास झोपडपट्टी पुनर्वसन योजनेसाठी याच क्षेत्रात पात्र ठरविण्यात आले आहे का? असल्यास तपशील :
- ६) दि.०१/०१/२००० अथवा तत्पूर्वीच्या मतदार यादीत मतदार म्हणून नाव समाविष्ट असल्यास त्याबाबतचा तपशील व पुरावा : मतदार संघाचे नांव भाग क्रमांक अनुक्रमांक इ.
- ७) अपिलकर्ता संबंधित झोपडपट्टी क्षेत्रात दि.०१/०१/२००० रोजी किंवा त्यापूर्वीपासून राहत असल्याबाबतचा पुराव्याचा तपशील :
- ८) अपिलकर्त्याने पात्रतेसाठी यापूर्वी कोणत्या अधिकाऱ्याकडे/ न्यायालयात अर्ज/अपिल केले आहे का? असल्यास त्याचा तपशील व सद्यस्थिती :
- ९) अपिलकर्त्यास परिशिष्ट. २ मध्ये पात्र करण्यात आले नसेल तर त्याची कारणे :
- १०) अपिलकर्त्यास आवश्यक वाटेल असा कोणताही इतर तपशील :

अपिलासोबत पुराव्यासाठी दाखल केलेल्या कागदपत्रांचा तपशील :

- १)
- २)
- ३)
- ४)

प्रतिज्ञापत्र

मी/आम्ही..... सत्यप्रतिज्ञेवर कथन करतो की/करते की, वरील अर्जांमध्ये दिलेली माहिती ही माझ्या ज्ञानानुसार खरी असून याबाबत कुठलीही माहिती चुकीची ठरल्यास मी भारतीय दंड संहिता कलम १७७, १८२ अन्वये दंडनीय कारवाईस, शिक्षेस किंवा दोन्हीसाठी अथवा भारतात प्रचलित असलेल्या अन्य कायद्यांतर्गत शिक्षेस पात्र ठरेल, याची मला जाणीव आहे.

स्थळ : पुणे

दिनांक :

अपिलदाराचे नांव व सही.

## प्रकल्प उभारणी दरम्यान झोपडीधारकांचे स्थलांतर व संक्रमण शिबीर व्यवस्थापन:

महाराष्ट्र झोपडपट्टी अधिनियम, १९७१ च्या कलम ३ क मधील तरतुदीनुसार “झोपडपट्टी पुनर्वसन क्षेत्र” घोषित करण्याबाबतचा आदेश मुख्य कार्यकारी अधिकारी, झो.पु.प्रा.यांचेमार्फत निर्गमित केल्यानंतर व योजनेस प्रशासकीय मान्यता दिल्यानंतर अधिनियमाच्या कलम ३ (ड) सह कलम १२ (१) मधील तरतुदीनुसार झोपडपट्टी निर्मूलन आदेश निर्गमित केला जातो. त्यानंतर विकसकाकडून पात्र झोपडीधारकांची विकसन प्रक्रियेदरम्यान तात्पुरती निवासी व्यवस्था संक्रमण शिबिरे उभारून करण्यात येते, किंवा झोपडीधारकांच्या संमतीने त्यांना भाडे अदा करून करण्यात येते.

सदर आदेशानुसार झोपडपट्टी पुनर्वसन योजनेच्या बांधकामासाठी आवश्यक असलेल्या जागेवरील पात्र झोपडीधारकांचे संक्रमण व्यवस्थेमध्ये स्थलांतरण झाल्यानंतर त्या ठिकाणच्या झोपड्या निष्कासन करून योजना क्षेत्राची जागा बांधकामासाठी मोकळी करण्यात येते. योजनेचे बांधकाम पूर्ण होईपर्यंत झोपडीधारकांची तात्पुरती राहण्याची व्यवस्था विकसकामार्फत संक्रमण शिबिरामध्ये अथवा पात्र झोपडीधारकास भाडे देऊन करण्यात येते. संक्रमण शिबिरामध्ये आवश्यक त्या सामायिक सोयी सुविधा तसेच सर्व सदनिकांसाठी पाणी व वीज पुरवठा या मुलभूत सुविधा विकसकाकडून देण्यात येतात, मात्र सदनिकेच्या अंतर्गत वीज वापर, व आनुषंगिक खर्च संबंधित झोपडीधारकांनी करावयाचा असतो.

## अन्य महत्वाच्या बाबी :

### १) विकसकाशी संबंधित बाबी:

- झोपडपट्टी पुनर्वसन योजना राबविण्यासाठी झोपुप्रा कडे विकसक म्हणून नोंदणी आवश्यक.
- झोपडपट्टी पुनर्वसन प्राधिकरणाकडे प्रस्तावासोबत विकसकाकडून जागेचा तपशील, प्राथमिक सर्वेक्षण, नकाशा, संमतीपत्रे इत्यादी विहित बाबी सादर करणे आवश्यक असते. केवळ विकसनक्षम जागेत पुनर्वसन प्रकल्प राबवता येतो.
- राज्य शासनाने मंजूर केलेल्या विकास नियंत्रण नियमावली, २०२२ नुसार विकसकास योजना अंमलबजावणीसाठी एकूण झोपडीधारकांपैकी किमान ५१% पात्र झोपडीधारकांची संमती आवश्यक आहे.
- जमीनमालकास झोपडीधारकांसाठी पुनर्वसन योजना राबविण्यासाठी प्राधान्य आहे. एका भूखंडासाठी अनेक प्रस्ताव दाखल झाल्यास सर्वप्रथम दाखल प्रस्तावावर निर्णय घेतल्यानंतर अन्य प्रस्तावांबाबत निर्णय घेता येतो.
- शासकीय/निमशासकीय जागेवरील प्रस्ताव राबविण्यासाठी विकसकाने झो.पु.प्राधिकरणाकडे जमिनीच्या मूल्याच्या २५% इतकी रक्कम भरणा करणे आवश्यक असते. खाजगी जागांसाठी जमीन मालकांची संमती किंवा भूसंपादन करणे आवश्यक असते.
- झोपडीधारकाने विकसकास संमती दिल्यानंतर अशी संमती रद्द करण्याचे अधिकार मा.न्यायालयाला आहेत हे विचारात घेता विचारपूर्वक संमती देणे आवश्यक आहे.

### २) झोपडीधारकांशी संबंधित बाबी:

- झोपडपट्टी पुनर्वसन प्रकल्पात सहभागी होण्यासाठी झोपडीधारकाचे संबंधित झोपडपट्टीत वास्तव्य असणे व झोपडपट्टी सर्वेक्षण यादी मध्ये नाव असणे तसेच अशी व्यक्ती/कुटुंब शासन निर्णयानुसार पुनर्वसनासाठी पात्र असणे गरजेचे आहे.
- शासन निर्णय क्र: झोपूधो-१००१/प्र.क्र १२५/१४/झोपसू-१ दि:१६/०५/२०१५ व दि: १८/०५/२०१८ नुसार विहित केलेले पात्रतेसंबंधी पुरावे (कागदपत्रे) झोपडीधारकाकडे आवश्यक आहे.
- प्राधिकरणामार्फत मंजूर केलेल्या बांधकाम परवानगीनुसार सोयी-सुविधायुक्त पुनर्वसन ईमारतीत ३०० चौ.फूट (२७.८८ चौ.मी) चटईक्षेत्र असणारी सदनिका विनामूल्य मालकी हक्काने (पात्र झोपडीधारकांना) पती व पत्नी यांच्या संयुक्त नावे वाटप करण्यात येते.
- दुकान, उपहारगृह इत्यादी सारख्या वाणिज्यिक वापरा संबंधात अशा वापरात असलेल्या क्षेत्रासाठी जास्तीत जास्त ३०० चौ.फूट क्षेत्रफळाचा गाळा मोफत देण्यात येतो.



- झोपडीचा/ईमारतीचा निवासी आणि वाणिज्य असा मिश्र वापर करण्यात येत असेल तर अशा पात्र झोपडीधारकास ३०० चौ.फूट चटईक्षेत्र असणारी निवासी सदनिका विनामूल्य, तसेच ६ चौ.मी पर्यंत चटईक्षेत्र असणारा वाणिज्यिक गाळा हा त्या वर्षातील बाजारमूल्य तक्त्यानुसार असणारी बांधकामाची किंमत विकसकास अदा करून विकत घेता येऊ शकतो.
- महाराष्ट्र शासन, गृहनिर्माण विभाग यांचेकडील शासन निर्णय दि. १६/०५/२०१८ नुसार दि: ०१-०१-२०११ पूर्वीच्या झोपडीधारकांसाठी सशुल्क पुनर्वसन धोरण निश्चित झाले असून शासन निर्णय दि. २५/०५/२०२३ नुसार सशुल्क पुनर्वसन सदनिकाची रक्कम रु.२.५० लक्ष निश्चित केली आहे. अशा लाभार्थींना उपलब्धते प्रमाणे तसेच जेष्ठता यादी नुसार सदनिकांचे वाटप केले जाते.
- सशुल्क योजने अंतर्गत पात्र झोपडीधारकांना फक्त निवासी सदनिकेचे वाटप केले जाते यात बिगर निवासी गाळ्यांचा समावेश होत नाही.
- वाटपामध्ये विधवा/अपंग लाभार्थींना प्राधान्य दिले जाते.
- झोपडीधारकाने जुन्या संक्रमण व्यवस्थेतील सदनिकेचा ताबा सोडल्यानंतरच त्यांना विकसकामार्फत पुनर्वसन सदनिकेचा ताबा दिला जातो. मात्र ताबा घेण्यापूर्वी पुनर्वसन सदनिके बाबतचा करारनामा नोंदणीकृत करून देणे अपेक्षित असते.

### ३) पुनर्वसन सदनिका वाटप झाल्यानंतर हस्तांतरण रद्द करणे :

झोपडीधारकास पुनर्वसन सदनिकेचा ताबा मिळाल्यापासून पुढील ५ वर्षे ( अथवा शासन निर्देशीत नियमाप्रमाणे) कोणत्याही प्रकारचे हस्तांतरण/भाडेपट्टा/विक्री करता येत नाही. त्यानंतर प्रकरणातील गुणवत्तेनुसार बाजारमूल्याच्या १०% इतकी रक्कम आकारून झो.पु प्राधिकरणामार्फत हस्तांतरण परवानगी देणे शक्य असते. लाभार्थीने परवानगी शिवाय पुनर्वसन सदनिकेचे हस्तांतरण/भाडेपट्टा/विक्री केल्यास अशा सदनिकेचे वाटप झोपडपट्टी अधिनियमाच्या कलम ३ ( ई ) नुसार रद्द करण्यात येते.

- अपात्र झोपडीधारकांना प्राधिकरण सचिवाकडे अपील दाखल करून पात्र होण्यासाठी पुनश्च संधी असते.

### ४) सहकारी गृहनिर्माण संस्थेशी संबंधित बाबी :

- सहकारी गृहनिर्माण संस्थेची स्थापना झाल्यानंतर पात्र झोपडीधारकांना सोडतीने सदनिका वाटप केले जाते.
- सहकारी गृहनिर्माण संस्थेच्या सभासदांना प्रति माह किमान रु.५००/- इतकी सभासद वर्गणी किंवा संस्था ठरवेल अशी रक्कम संस्थेकडे जमा करावी लागते.
- ईमारतीची देखभाल दुरुस्ती संदर्भात विकसकाची बांधकाम पूर्णत्व दाखल्यापासून ५ वर्षासाठी जबाबदारी असते. मात्र त्यानंतर सहकारी गृहनिर्माण संस्थेवर अशी जबाबदारी असते.
- ईमारत बांधून पूर्णत्वाचा दाखला दिल्यानंतर पात्र झोपडीधारकांच्या लाभात सदनिकेचा करारनामा विकसकामार्फत नोंदविला जातो. तसेच झोपडीधारकांची तात्पुरती संक्रमण व्यवस्था संपुष्टात आणून त्यांना नवीन ईमारतीमधील सदनिकेचा ताबा देण्यात येतो.
- ४००० चौ.मी वरील क्षेत्राच्या योजनांमध्ये Convenience Shopping निर्माण केले जाते व त्यामधून मिळणाऱ्या उत्पन्नातून सहकारी गृहनिर्माण संस्थेच्या देखभालीचे कामकाज करणे अपेक्षित असते. अशा प्रसंगात मंगल कार्यालय, ऑफिस किंवा परिसरातील अन्य वापरासाठी ईमारत वापर शक्य आहे.
- प्रकल्प पूर्ण झाल्यानंतर पुनर्वसन घटकाच्या ईमारतीचे व त्यासंदर्भातील जमिनीचे अभिहस्तांतरण/भाडेपट्टा सहकारी गृहनिर्माण संस्थेच्या लाभात करण्यात येऊन मिळकतपत्रिकेवर सह.गृहनिर्माण संस्थेचे नाव दाखल करण्यात येते.
- पुनर्वसन ईमारतीचा विमा पहिल्या ५ वर्षासाठी विकसकाने आणि त्यानंतरच्या कालावधीसाठी सह.गृहनिर्माण संस्थेने उतरवणे अपेक्षित आहे, त्यामुळे आपत्ती प्रसंगी संरक्षण मिळू शकते.
- पुनर्वसन ईमारतीसाठी दोष दायित्वाचा ( Defect Liability ) कालावधी ३ वर्षे असतो व सामायिक सुविधांपोटी विकसकाने ईमारत पूर्णत्वाच्या कालावधीपासून ५ वर्षे सर्व जबाबदारी स्वीकारायची असते.
- सहकारी गृहनिर्माण संस्थेची नोंदणी झाल्यानंतर संबंधित योजना क्षेत्राच्या जागेचे सहकारी गृहनिर्माण संस्थेच्या लाभात अभिहस्तांतरण/भाडेपट्टा करण्यात येते.
- योजना क्षेत्राची जागा ही शासकीय असेल तर त्या संदर्भात सदर विभागाच्या सल्लामसलतीने राज्य शासनाच्या अनुमतीने अधिनियमाच्या कलम १५ (अ) नुसार अधिसूचना जारी करून योजना क्षेत्राची जागा ही झोपुप्रा मध्ये निहित करण्यात येते, व अशी जागा झो.पु प्राधिकरणातर्फे सहकारी गृहनिर्माण संस्थेला ३० वर्षांच्या दीर्घ मुदतीच्या भाडेपट्ट्याने हस्तांतरीत करण्यात येते.

#### ५) सहकारी गृहनिर्माण संस्था नोंदणीसाठी आवश्यक कागदपत्रे :

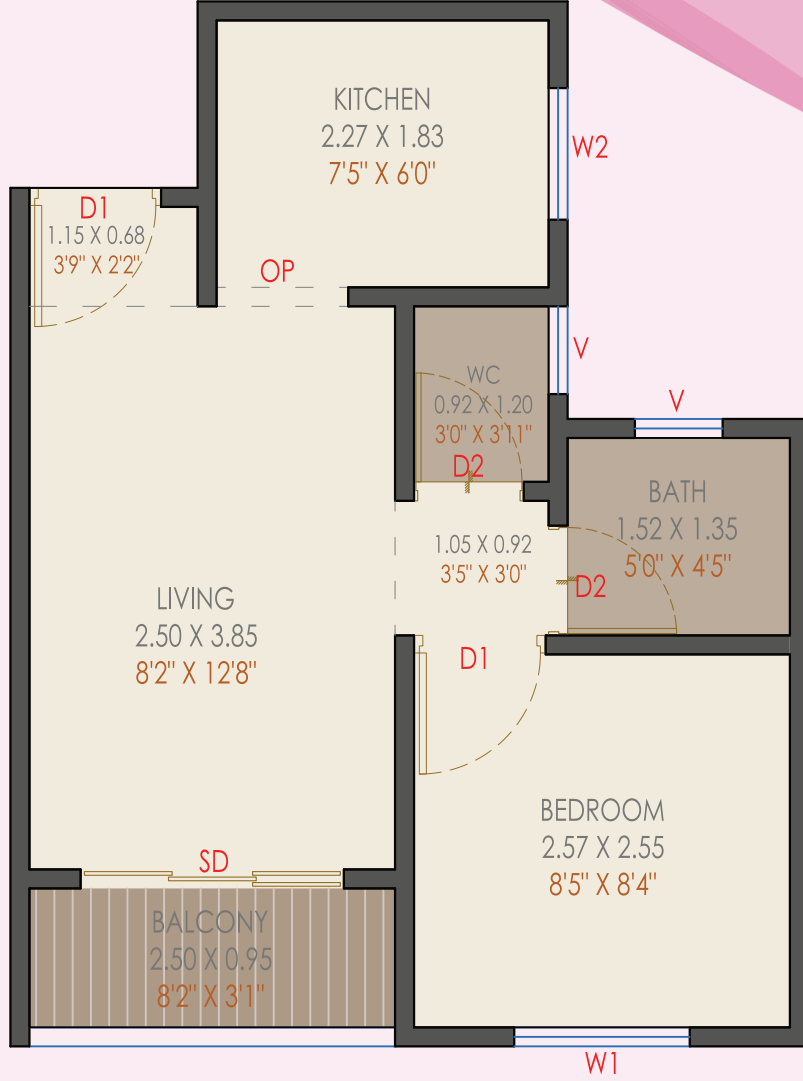
- सहकारी गृहनिर्माण संस्था नोंदणी करिता मा. सहकार आयुक्त व निबंधक, सहकारी संस्था, महाराष्ट्र राज्य,पुणे यांचेकडील परिपत्रक दि.२९/११/२०१० नुसार सर्व कागदपत्रे (आवश्यक फेरबदलासह) नोंदणी प्रस्तावासोबत संलग्न असणे आवश्यक राहिल.
- झोपडपट्टी पुनर्वसन क्षेत्र म्हणून घोषित करण्यात आले त्या राजपत्राची प्रत तसेच प्राधिकरणाने कलम ३ क अन्वये निर्गमित केलेल्या आदेशाची प्रत.
- योजना क्षेत्रावर राहणाऱ्या पात्र झोपडीधारकांची यादी (परिशिष्ट-२).
- संबधित झोपडीधारक नियोजित सहकारी गृहनिर्माण संस्थेच्या कार्यक्षेत्रात राहत असलेबाबतचा पुरावा याकरिता रहिवासी दाखला,आधारकार्ड इ. कागदपत्राची स्वयंसाक्षात्कृत प्रत.
- सहकारी गृहनिर्माण संस्था नोंदणीकरिता आवश्यक असणाऱ्या सहभागीदारी गृहरचना संस्थेच्या उपविधीच्या २ प्रती.
- रुपये १००/- च्या मुद्राकांवर मुख्य प्रवर्तक यांचे नमुना “Y” आणि नमुना “Z” मधील प्रतिज्ञापत्र.
- झोपडपट्टी पुनर्वसन प्राधिकरणाने संबधित योजनेविषयी निर्गमित केलेल्या आदेशाच्या प्रती.

#### ६) सहकारी गृहनिर्माण संस्था व्यवस्थापकीय समितीचे कर्तव्य व जबाबदाऱ्या :

महाराष्ट्र सहकारी संस्था अधिनियम १९६० व त्याखालील नियम १९६१ आणि संस्थेची मंजूर उपविधी नुसार कामकाज करणे.

- संस्थेचे नाव, नोंदविलेला सर्वे क्रमांकासह संपूर्ण पत्ता व नोंदणी क्रमांक दर्शविणारा फलक संस्थेच्या प्रवेशद्वाराजवळ सहज दिसेल अशा ठिकाणी लावणे.
- संस्थेसाठी निधीची उभारणी करणे.
- देखभाल शुल्क, दुरुस्ती व निधीच्या रक्कमा ठरविण्यासाठी वार्षिक सभेस शिफारस करणे.
- सभासदत्व देणे, सभासदांचे राजीनामे मंजूर करणे तसेच सभासदांच्या नामनिर्देशनाबाबत निर्णय घेणे.
- सदनिकांची वेळोवेळी अंतर्गत तपासणी करणे.
- सभासदांकडून प्राप्त होणाऱ्या वेगवेगळ्या अर्जांवर निर्णय घेणे व तसे सभासदांना लेखी कळविणे.
- थकबाकीदार सभासदांविरुद्ध कारवाई करणे.
- सभासदांना भागदाखले देणे.
- दरमहा व आवश्यकतेनुसार विशेष सर्वसाधारण सभेचे नियोजन करणे व त्याचे इतिवृत्त अंतिम करणे.
- व्यवस्थापन समितीची मुदत संपण्यापूर्वी नवीन समितीची रचना होणेसाठी निवडणुकीची व्यवस्था करणे, व नवनिर्वाचित सदस्यामधून पदाधिकारी यांची निवड करणे.
- व्यवस्थापन समितीने आवश्यक नोंदीचे दफ्तर जतन करणे.
- व्यवस्थापन समिती मधील रिक्त जागा पोटनियमातील आणि कायद्यातील तरतुदीनुसार भरणे.
- संस्थेच्या ईमारतीचा व मालमत्तेचा विमा उतरवणे.
- सदनिकांच्या वापरामधील बदलास प्राधिकरणाच्या अनुमतिने मान्यता देणे.
- वेळोवेळी वार्षिक सभेकडून मंजूरी घेवून आवश्यक ती सर्व कामे पार पाडणे.
- पुनर्वसन इमारतीच्या देखभाल - दुरुस्ती बाबत व वापराबाबतच्या सर्व उपाय योजना पार पाडणे.
- झो. पु. प्राधिकरण / सहकार विभाग यांच्याकडील सर्व आदेश / निर्देश यांचे अनुपालन करणे.

झोपुप्रा सदनिका नमूना आराखडा  
चटई क्षेत्र = २७.८७ चौ. मी. (३००.०० चौ. फुट)  
(बाल्कनी असल्यास त्यासह)



संपर्क/संकेतस्थळाशी संबंधित बाबी :

- झोपुप्रा संबंधित सर्व बाबी या झोपुप्राच्या [www.new.srapune.gov.in](http://www.new.srapune.gov.in) या संकेत स्थळावर उपलब्ध आहेत.
- संकेतस्थळावर झोपुप्राचे प्रकल्प, प्राधिकरणाची माहिती, विविध शासन निर्णय, कार्यालयीन परिपत्रके, इ. ची माहिती देण्यात आली आहे.
- झोपुप्रा च्या कामकाज व नियमावलीतील बदलाबाबत संकेतस्थळ वेळोवेळी अद्यावत करण्यात येते.
- नागरिकांनी सदर संकेतस्थळाचा वेळोवेळी वापर करावा.
- झो.पु.प्रा प्रधिकरणाच्या कार्यालयाचा दूरध्वनी क्रमांक ०२०- २५५७७९९९ / २५५७७९१८ तसेच ०२०- २५६३०२३६ असा असून पत्ता खालीलप्रमाणे आहे.

कार्यालयीन पता : १) काकडे बीझ आयकॉन, ४ था मजला, पुणे विद्यापीठरोड, अशोकनगर,  
गणेशखिंड शिवाजीनगर पुणे- ४११०१६  
२) मुथ्था चेंबर्स II, सेनापती बापट रोड, शिवाजीनगर पुणे- ४११०१६